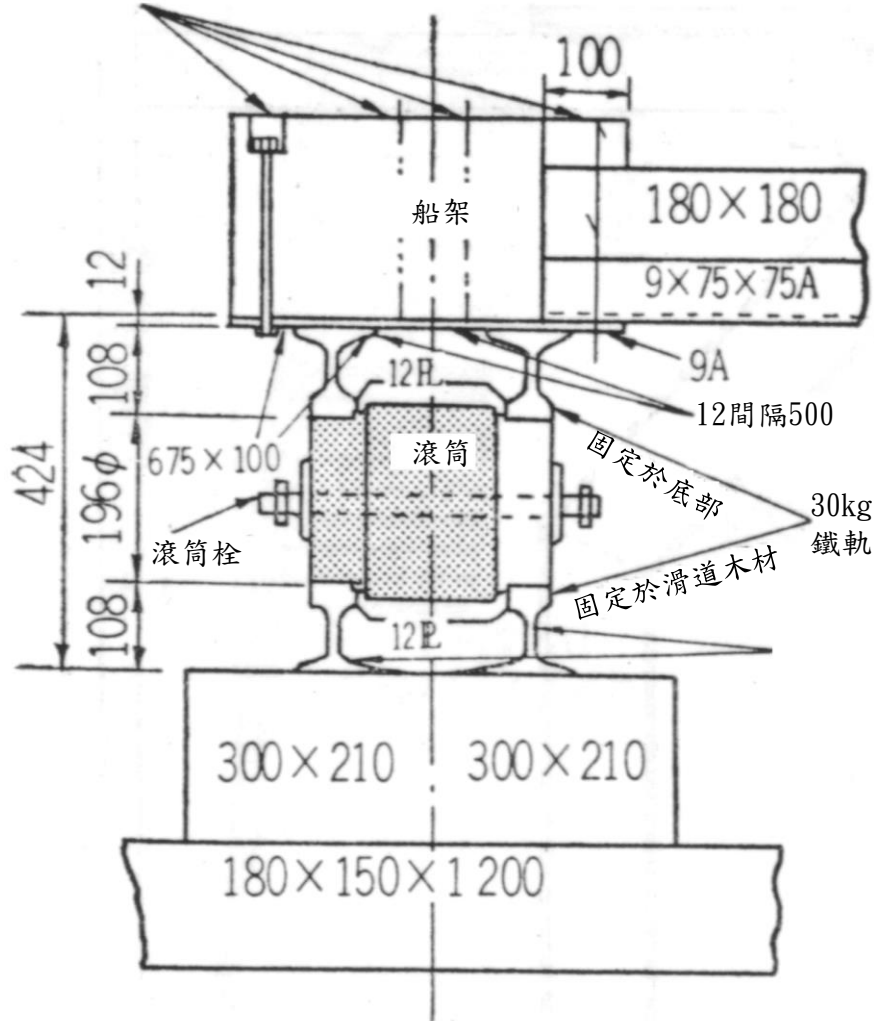


## 沉箱滑道下水

滑道方式如下圖，鋪放2條1組的軌道，軌道上配置滾筒，滾筒上放置船架(cradle)，船架下方配置設軌道可在滾筒上滑行。滾筒未被採用前是使用塗鋪獸油方式。

### 1. 滑道結構

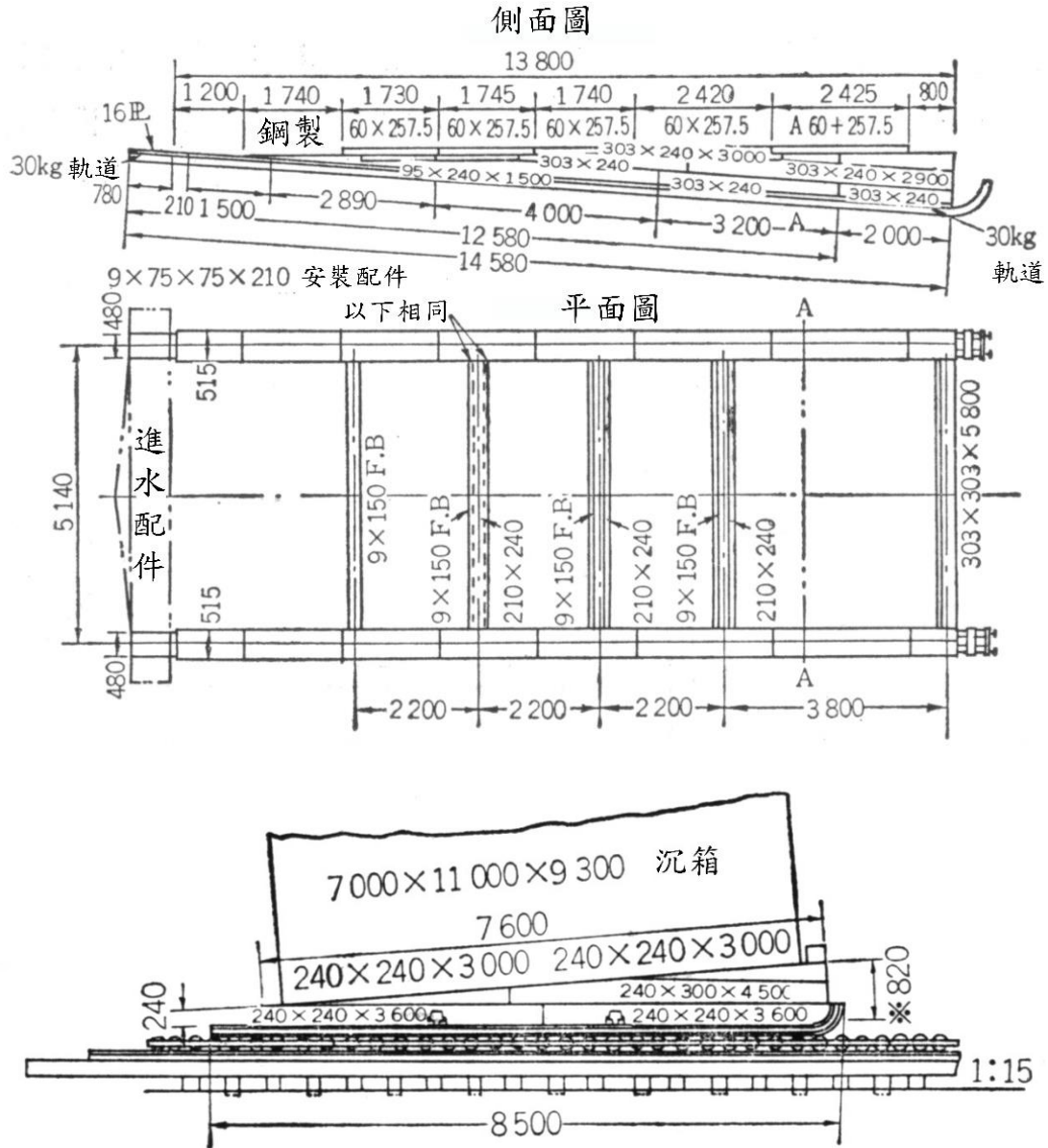
5/8"  $\phi$  安裝螺栓依現場決定



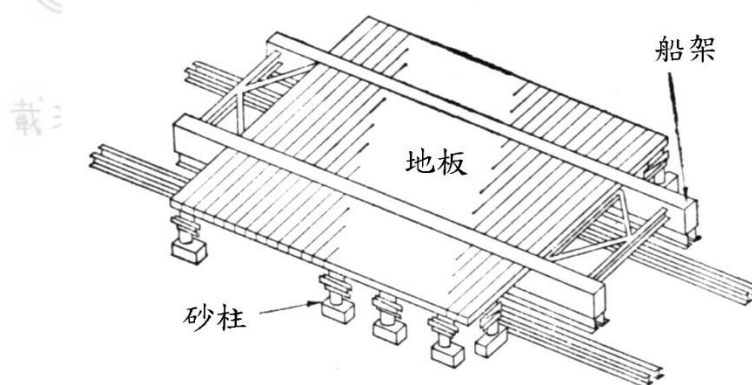
載滿貨品的驢子

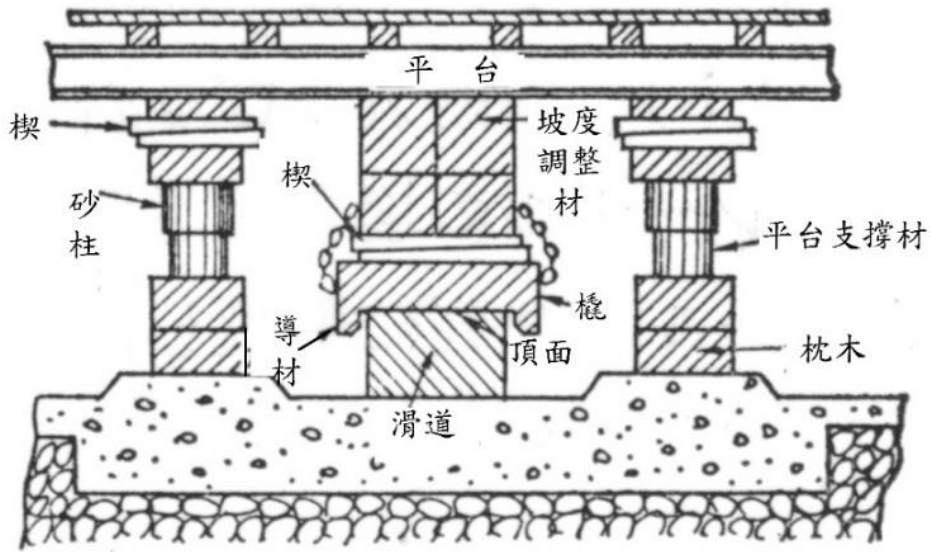
阿拉丁神燈

滑道坡度為避免坡度變化處發生脫軌，一般採用約 1/10 的單一坡度。

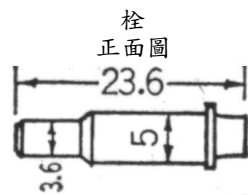
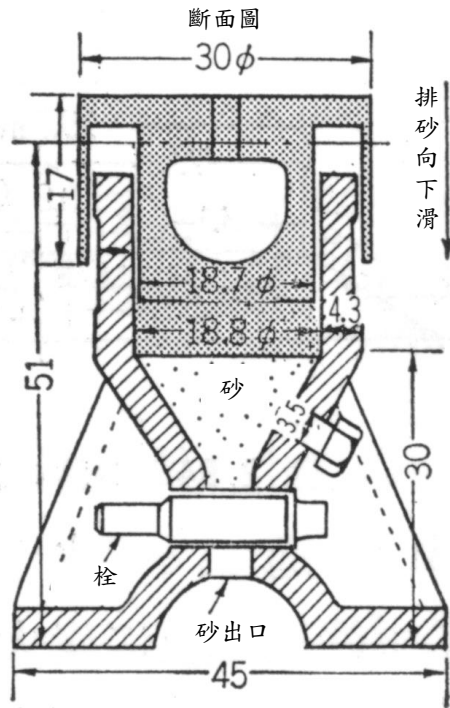


平台如下圖設定於船架預定位置，船架中間及兩側貼地板，由砂柱支撐，進行沉箱製作。亦有不使用船架，只依砂柱設置平台者。





砂柱(sand box)是鋼製圓筒內填砂，上方有蓋，下方有栓，開栓排砂，砂柱下降，平台置於滑道上，撤除支撐。



載滿貨品的



神燈

## 2. 下水

配置船架製作沉箱時是利用絞車拉著船架並加煞車，全部砂柱邊排放邊拆除底板，將沉箱裝載於船架上。只依砂柱設置平台者，首先只將中間部分拆除放入船架，再撤除兩側砂柱，將沉箱裝載於船架上。將拉著船架的絞車煞車放開，沉箱緩緩下水。

實際沉箱下水作業過程參照沉箱下水動畫1，沉箱下水動畫2



摘自：<http://otaru-journal.com/news/2004/07/0730-3.htm>



回海洋工作站

載滿貨品的驢子



回港灣工程施工

阿拉丁神燈